



INICIAÇÃO À DOCÊNCIA ATRAVÉS DE PLATAFORMAS DIGITAIS

Klismann Winter Pinheiro, Gabriel Pacheco Caneda, Cristiano Peres Oliveira, Elisiane Peixoto Cardona Biurrun

Curso de Matemática – UNIPAMPA, Bagé, RS, Brasil. klismannwpinheiro@gmail.com

Introdução

Trabalho realizado a partir de dados obtidos na regência dos bolsistas no Programa de Residência Pedagógica, sob orientação da preceptora e orientador do programa. Serão apresentadas as experiências vividas no decorrer das atividades de iniciação à docência por meio das plataformas digitais.

Material e Métodos

- Encontros semanais com alunos através do WhatsApp, no horário destinado à disciplina de Matemática;
- Material de estudo e atividades dispostas em PDF, imagens e vídeo-aulas produzidas pelos bolsistas;



Figura 1: Atividades com alunos no grupo da turma.

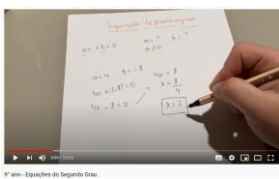


Figura 2: Vídeoaula produzida pelos bolsistas exclusivamente para a turma.

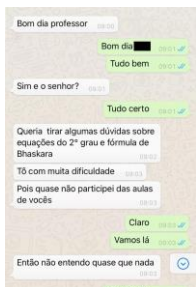


Figura 4: Atendimento extraclasse com aluno.

Função do 1º grau
Consideremos x e y duas variáveis, sendo uma dependente da outra, isto é, para cada valor atribuído a x corresponde um valor para y . Definimos uma dependência linear, função, nesse caso, y , em função de x . O conjunto de valores conferidos a x deve ser chamado de domínio da função e os valores de y são a imagem da função.
Toda função é definida por uma lei de formação, no caso de uma função do 1º grau a lei de formação será a seguinte: $y = ax + b$, onde $a \neq 0$, pois se $a = 0$ não teríamos mais a x e $b \neq 0$. Esse tipo de função deve ser dos Reais para os Reais.
Representação Gráfica da função do 1º grau
A representação gráfica de uma função do 1º grau é uma reta. Analisando a lei de formação $y = ax + b$, notamos a dependência entre x e y , e identificamos dois números: a e b . Eles são os coeficientes da função, o valor de a indica se a função é crescente ou decrescente e o valor de b indica o ponto de interseção da função com o eixo y no plano cartesiano. Observe:

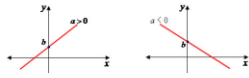
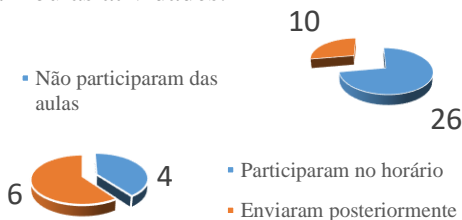


Figura 3: Trecho de material de apoio.

Resultados e Discussão

A turma era composta por 36 alunos, porém somente um grupo pequeno realizou as atividades.



Um dos fatores determinantes para o baixo retorno, foi a dificuldade de acesso dos alunos aos recursos no horário da aula, e também na adaptação à forma de ensino.

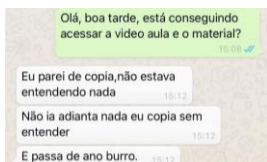


Figura 5: Aluno expõe sua não adaptação ao modelo.

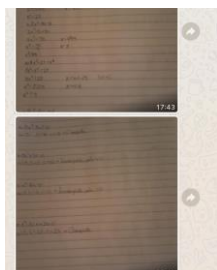


Figura 6: Envio de atividades do aluno.

Considerações Finais

Houve uma baixa taxa de participação dos alunos, porém levando-se em conta os discentes que, efetivamente, participaram, considera-se satisfatórios os resultados obtidos, levando em conta toda a adaptação necessária, dificuldade de acesso aos recursos digitais por parte dos alunos e, também, a primeira experiência docente dos bolsistas.

Agradecimentos

